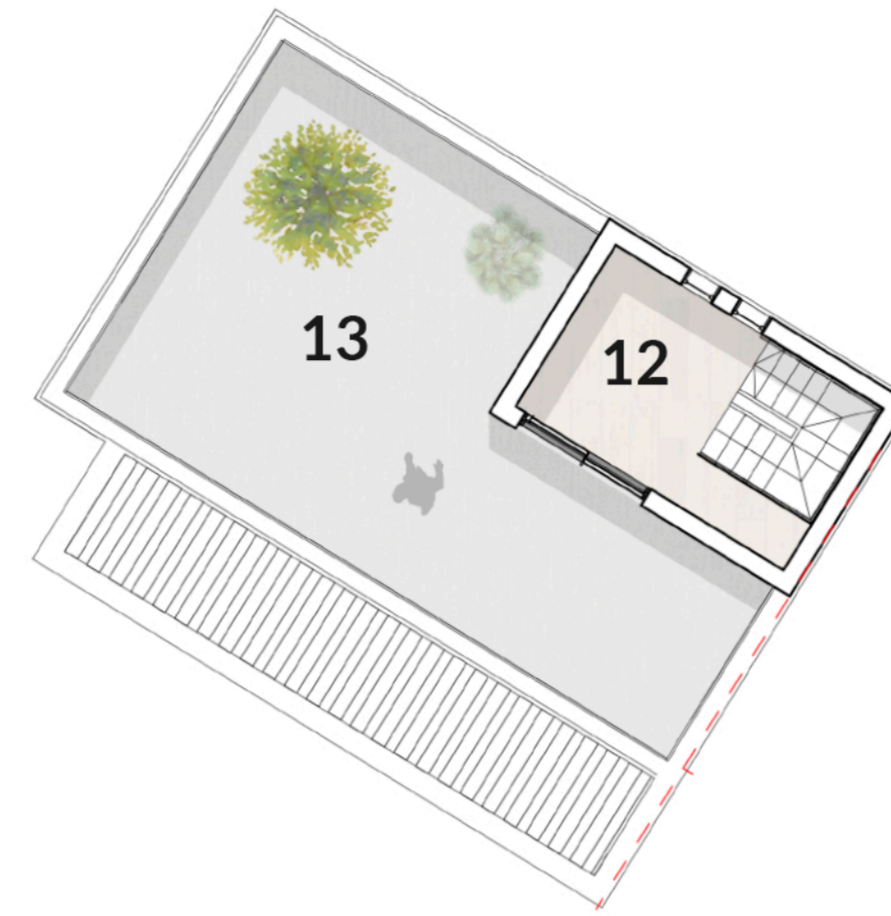


BLANCA HILLS | A2

Villa Tipo A | S. ÚTILES



Planta Baja

| | |
|------------------|----------------------|
| 1. Salón-Comedor | 36.48 m ² |
| 2. Recibidor | 5.93 m ² |
| 3. Aseo | 1.62 m ² |
| 4. Terraza | 18.66 m ² |

Planta Primera

| | |
|-----------------|----------------------|
| 5. Pasillo | 8.64 m ² |
| 6. Dormitorio 1 | 15.43 m ² |
| 7. Dormitorio 2 | 9.67 m ² |
| 8. Dormitorio 3 | 10.04 m ² |
| 9. Baño 1 | 3.78 m ² |
| 10. Baño 2 | 3.46 m ² |
| 11. Balcón | 13.69 m ² |

Planta Solario

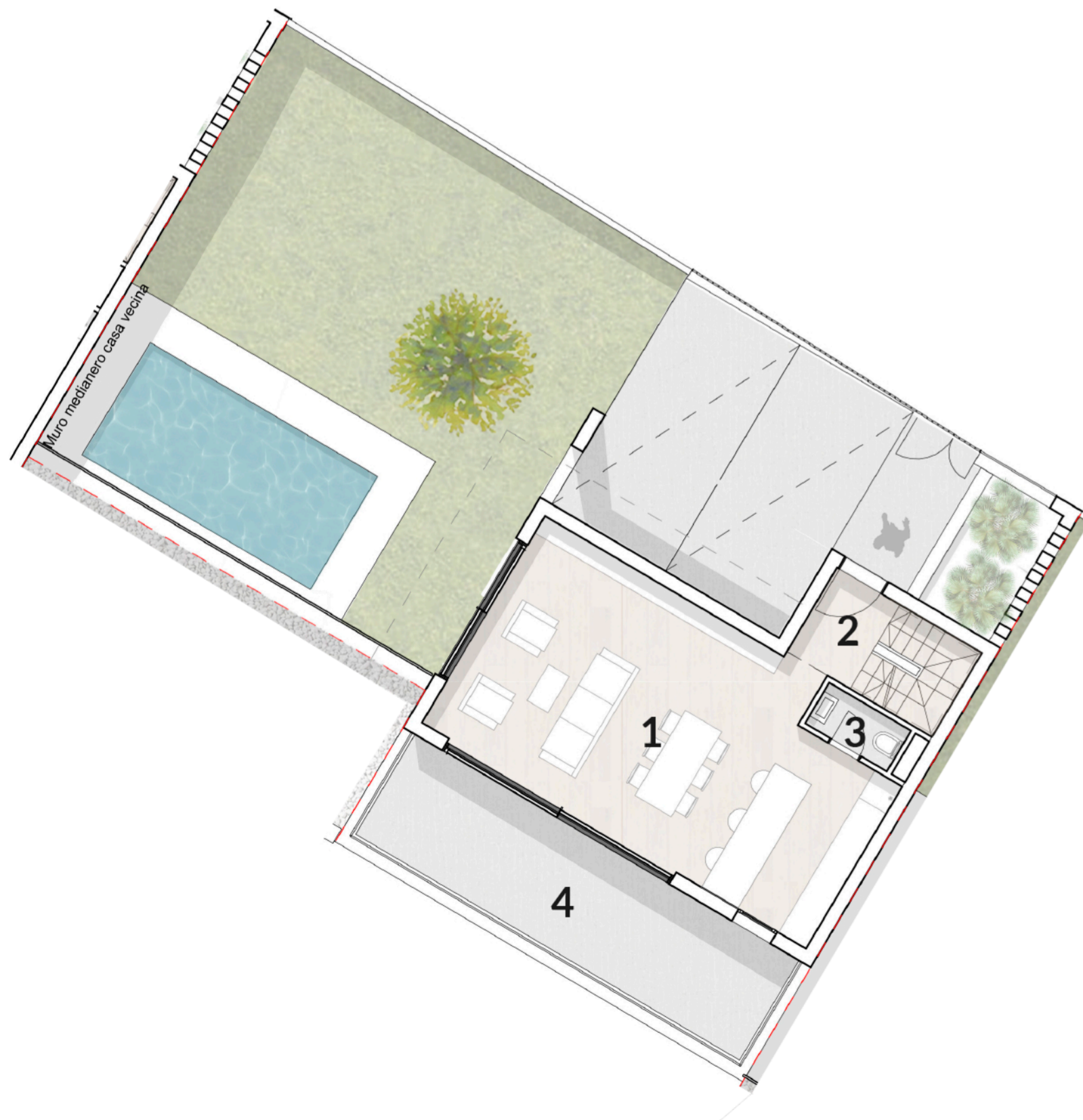
| | |
|-------------|----------------------|
| 12. Casetón | 7.26 m ² |
| 13. Solario | 40.83 m ² |

Planta Sótano

| | |
|----------|----------------------|
| 14. Sala | 60.44 m ² |
| 15. Baño | 3.82 m ² |

PLANTA PRIMERA

PLANTA SOLARIO



NOTA: Documento informativo, no contractual.
El proyecto puede sufrir modificaciones por razones de índole constructiva, normativa, o comercial.
La distribución final de sótano será objeto de propuesta posterior adaptada a cada cliente en fase de ejecución.

| | |
|---|-----------------------------|
| SUPERFICIE CONSTRUIDA SOBRE RASANTE: | 114.88 m² |
| SUPERFICIE CONSTRUIDA BAJO RASANTE: | 73.83 m² |
| TERRAZA + BALCÓN: | 73.18 m² |
| SUPERFICIE DE JARDÍN: | 138.02 m² |

PLANTA BAJA

PLANTA SÓTANO